



Die mit dem FAR-CRY-2[®]-Editor gefertigten Spielkarten (Maps) müssen in dem Ordner „Eigene Dateien/My Games/Far Cry 2/user maps“ gespeichert sein, damit FAR-CRY-2[®] sie laden kann. Der Ordner existiert nur, wenn FAR-CRY-2[®] auf dem PC installiert ist. Andernfalls erzeugt der Map-Installer (© 2009 by Uwe Schwesig) dieses Verzeichnis. Man kann die Maps selbst in den genannten Ordner kopieren oder aber sich des Installationsprogrammes bedienen, das auf Laufwerk C entpackt wird, wenn Sie die Datei <FAR-CRY-2-Map ‚Lost Paradise‘.exe> doppelt anklicken.

Nach dem Entpacken finden Sie auf Laufwerk C neben den drei Varianten der Map „Lost Paradise“ folgende Dateien:

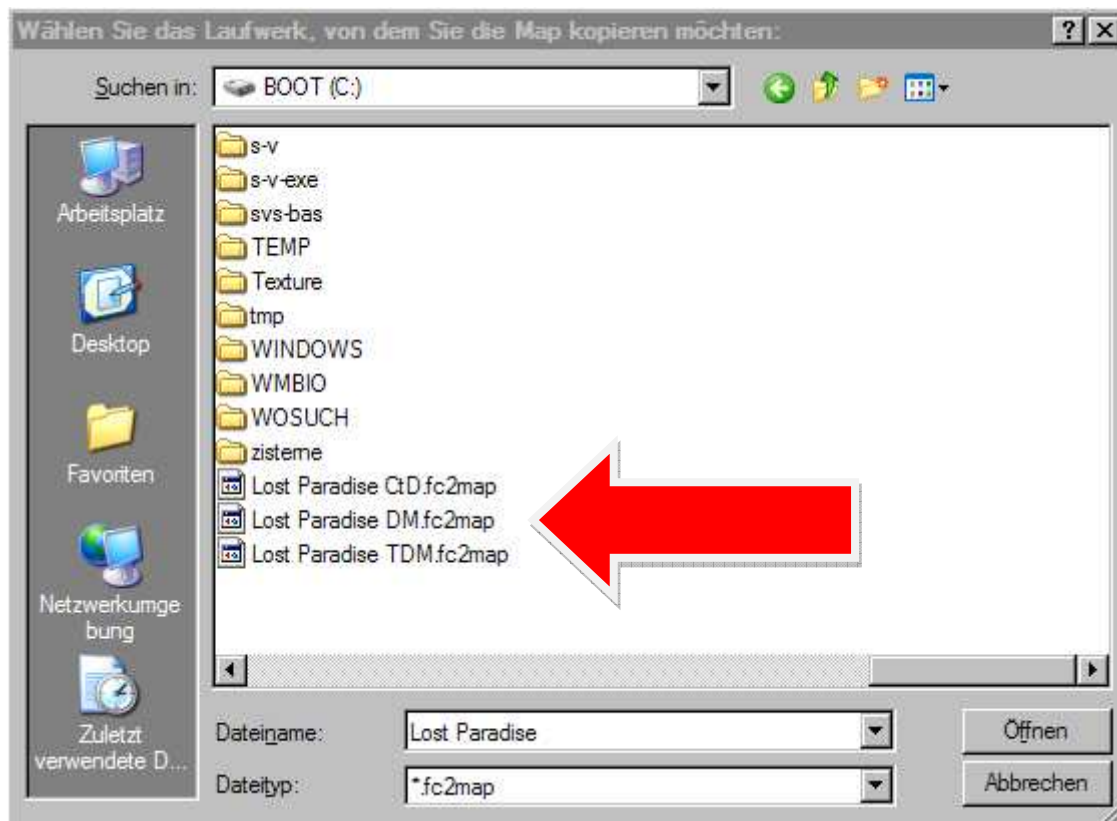
- FAR-CRY-2-XPU.exe
- FAR-CRY-2-Map-Installer.exe
- FAR-CRY-2-Map ‚Lost Paradise‘.exe

Das Installationsprogramm startet nach dem Entpacken automatisch. Falls dies nicht geschieht, so aktivieren Sie es nun durch Doppelklick auf <**FAR-CRY-2-Map-Installer.exe**>. Jetzt startet im Hintergrund das Modul <FAR-CRY-2-XPU.exe>, das den angemeldeten Benutzer ermittelt und aus diesen Angaben den Zielpfad zu den

FAR-CRY-2-Map „Lost Paradise“ © 2009 by Uwe Schwesig

FAR-CRY-2®-Usermaps generiert. Diese Informationen werden dann in einer kleinen Textdatei namens <FAR-CRY-2-UMPK.txt> gespeichert und von der Installationsroutine ausgelesen.

Die neue Map, die sowohl als „Deathmatch (DM)“, „Team Deathmatch (TDM)“ als auch als „Capture-the-diamond (CtD)“-Variante für 12 bis 16 Spieler vorliegt, muss in drei Durchläufen kopiert werden; zugunsten der Datensicherheit kann jeweils nur eine Map zur Zeit kopiert werden; man muss also den Map-Installer dreimal aufrufen, wenn man alle Spielkarten installieren möchte. Vorhandene Maps auf Laufwerk C werden angezeigt und können ausgewählt werden:



Im Kopierfenster wählt man die gewünschte Map aus und installiert sie per Klick auf „Öffnen“.

FAR-CRY-2-Map „Lost Paradise“ © 2009 by Uwe Schwesig

Die Maps können Sie anschließend in FAR-CRY-2® wie folgt aufrufen:

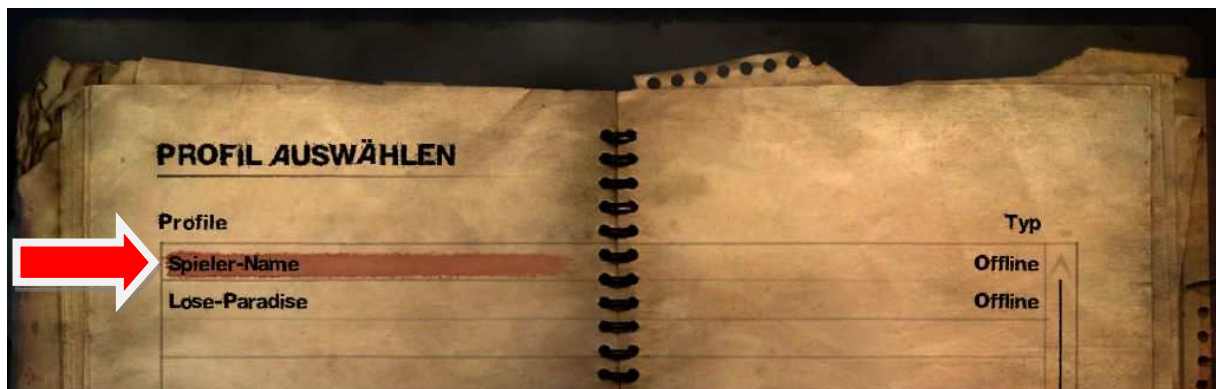
Starten Sie das Spiel FAR-CRY-2® wie gewohnt.

Wechseln Sie im FAR-CRY-2®-Hauptmenü in den Multiplayer-Bereich:



Dass Sie Ihre getroffene Wahl mit „Annehmen“ jeweils bestätigen müssen, wird vorausgesetzt und künftig in dieser Anleitung nicht mehr erwähnt.

Wählen Sie Ihren Spielernamen aus:

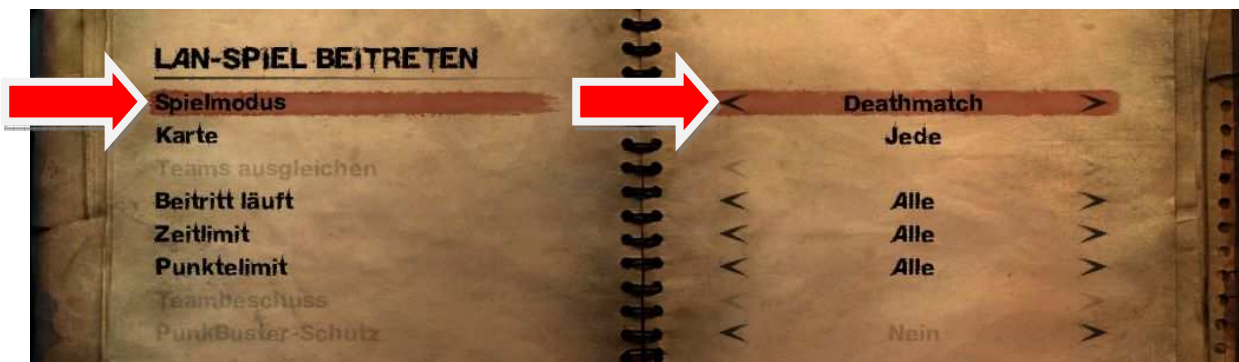


FAR-CRY-2-Map „Lost Paradise“ © 2009 by Uwe Schwesig

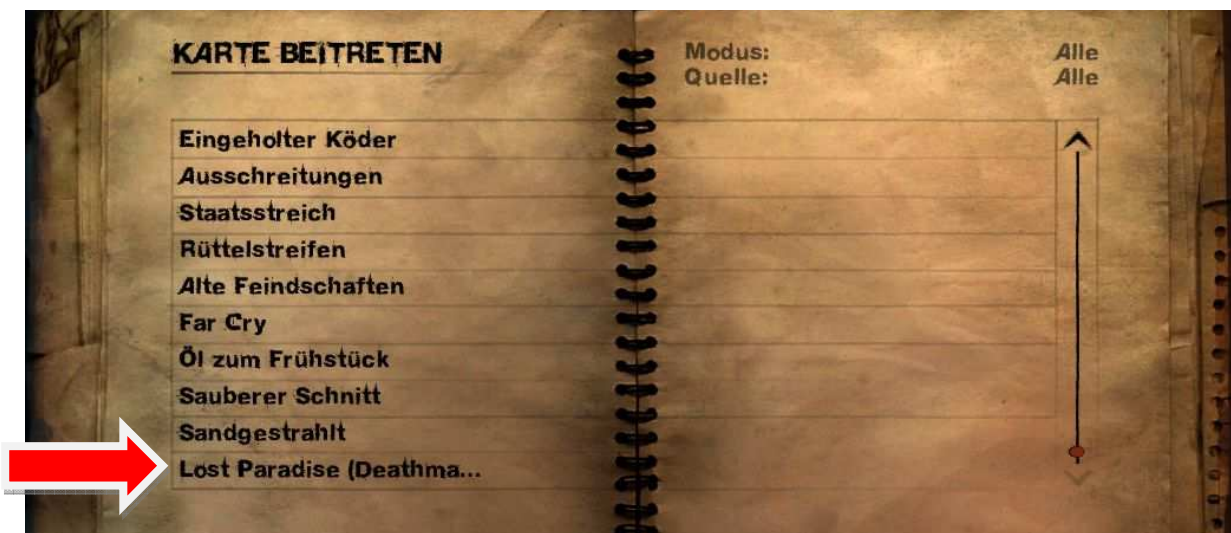
Klicken Sie auf LAN:



Klicken Sie auf „Spielmodus“ und suchen rechts den gewünschten Modus (z.B. Deathmatch):



Suchen Sie sich die neue Map:



Nachdem Sie die Karte angeklickt haben, erscheinen dazu Informationen:



FAR-CRY-2-Map „Lost Paradise“ © 2009 by Uwe Schwesig

Um die gewünschte Map zu übernehmen, klicken Sie auf den mittigen Pfeil:



Nun erscheint die Map auf der rechten Seite:



Klicken Sie jetzt noch auf „Fertig“, und es kann losgehen:



Wichtiger Hinweis:

Der Einsatz des „FAR-CRY-2-MAP-Installer“ sowie die Benutzung der Maps erfolgt auf eigene Gefahr. Für Datenverlust kann keine Haftung übernommen werden !

Vom Anwender schlecht konfigurierte Virenprogramme könnten davor warnen, die Map bzw. die Installationsmodule seien z.B. mit dem Virus „TK/Dropper“ infiziert. Diese Meldung kann man ignorieren.

FAR-CRY-2-Map „Lost Paradise“ © 2009 by Uwe Schwesig

Hier ein kleiner Vorgeschmack auf das, was Sie in der Map „Lost Paradise“: erwartet:



FAR-CRY-2-Map „Lost Paradise“ © 2009 by Uwe Schwesig



FAR-CRY-2-Map „Lost Paradise“ © 2009 by Uwe Schwesig





FAR-CRY-2-Map "Lost Paradise" © 2009 by Uwe Schwesig



FAR-CRY-2-Map "Lost Paradise" © 2009 by Uwe Schwesig





Ein Blick von einer Baustelle zeigt, wer die Map entwickelt hat:



Tipps:

Geben Sie nicht so schnell auf ! Manche Gebäude sind nicht direkt zugänglich. Da muss man sich dann in der Umgebung etwas umschaun, um einen Lösungsweg zu finden.

Haben Sie alle Autos zu Schrott gefahren ? Dann suchen Sie doch mal, ob Sie nicht noch ein funktionsfähiges Fahrzeug aufspüren...

Wählen Sie für Ihr jeweiliges Vorhaben das passende Boot aus, sonst bleiben Sie in flachen Gewässern stecken. Schauen Sie sich die Wasseroberfläche genau an: Manchmal gibt es flache Stellen, die auf die eine oder andere Art und Weise Probleme bereiten könnten. Denken Sie an die alte Schifferweisheit, dass es immer gut ist, mindestens eine Handbreit Wasser unter dem Kiel zu haben...



Das Copyright des Map-Installers liegt bei Uwe Schwesig.

FAR-CRY-2-Map „Lost Paradise“ © 2009 by Uwe Schwesig

Kennen Sie schon den „Flash-Cookie-Killer“ ?



Kennen Sie schon den „Flash-Cookie-Manager“ ?



Die Downloads finden Sie auf **WWW.TAKAT.DE !**

Vom Anwender schlecht konfigurierte Virenprogramme könnten davor warnen, die Programme „Flash-Cookie-Killer“ und „Flash-Cookie-Manager“ seien z.B. mit dem Virus „TK/Dropper“ infiziert. Dies ist jedoch definitiv nicht der Fall ! Laden Sie die Software daher nur von autorisierten Seiten wie TAKAT.DE !